

	CAROLIFT 6000	CAROLIFT 6900
Capacité maxi.	181 kg	181 kg
Hauteur réglable	Oui	Oui
Longueur réglable de la tête de levage	Oui	Oui
Angle réglable de la tête de levage	Oui	Oui
Rotation électrique	Oui	Oui
Montée et descente électriques	Oui	Oui
Tête de levage télescopique électrique	Non	Oui, 15 cm
Tête de grue rétractable	Oui	Non
Position de butée réglable pour rotation jusqu'à 360°	Oui	Oui

	6000	6900
A Max	84 cm	88 cm**
A Min	61 cm	63 cm
B Max	104 cm	104 cm
B Min	87cm (76*)	87cm (76*)

\*Percez un extra trou et coupez.  
\*\*Avec le mouvement télescopique de 15 cm.

Carolift 6000 et 6900 sont des équipements testés et agréés selon la réglementation américaine sur les véhicules, FMVSS.

Ils sont également conformes aux exigences de la directive (compatibilité électromagnétique) de l'EMC 2004/108/EC.

Les grues portent le marquage CE.



# CAROLIFT®

## 6000 et 6900

Grue pour fauteuil roulant, dont la conception autorise également l'installation dans des voitures au hayon arrière incliné



Pour plus d'information  
rendez vous sur le site  
[www.autoadapt.fr](http://www.autoadapt.fr)

**auto  
ADAPT**  
for your independence

**Autoadapt AB**  
Åkerivägen 7  
S-443 61 Stenkullen, Suède  
Tél : +46 302 25400  
Télécopie : +46 302 25404  
contact@autoadapt.se  
www.autoadapt.com  
www.autoadapt.fr

**auto  
ADAPT**  
for your independence

DES INVENTIONS QUI FACILITENT LA VIE

# CAROLIFT® 6000 et 6900

## ● Capable de charger et décharger depuis le côté de la voiture

Les modèles Carolift 6000 et 6900 ont un bras de grue articulé, ce qui vous permet de charger et de décharger un fauteuil roulant depuis le côté de la voiture. Vous pouvez donc laisser le fauteuil roulant sur le trottoir, sans le descendre au niveau de la voie.



Carolift 6000 charge une structure Carony Go depuis le trottoir.

## ● Capacité de levage 181 kg.

## ● Adaptable

La hauteur de la colonne de grue et la longueur du bras de grue sont réglables, afin de s'adapter simplement à différents types de breaks. De plus, la tête de grue peut pivoter, afin de mieux épouser la forme de l'ouverture de la voiture.

Grâce à la forme du bras de grue, la grue peut également être montée dans des breaks dont le hayon arrière est très incliné.

Carolift 6900 comporte une tête de grue télescopique qui permet de l'utiliser dans des voitures dont l'ouverture arrière est étroite ou dont le pare-chocs dépasse.



Carolift 6000 a une capacité de levage de 181 kg.

Carolift 6000 (tête de grue télescopique) a une capacité de levage de 181 kg.



Carolift 6000

Carolift 6900

Grâce à la tête de grue télescopique la grue peut être utilisée dans des voitures dont l'ouverture arrière est étroite ou dont le pare-chocs dépasse.

## Étriers de levage Les étriers de levage sont adaptés pour différents types de fauteuils roulants et scooters.

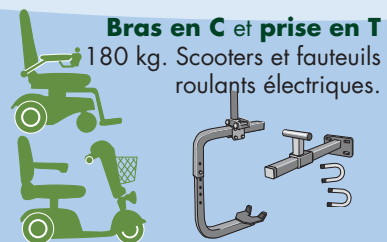
### Étrier à 4 ceintures

180 kg. Fauteuils roulants électriques avec assise



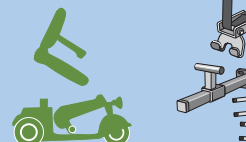
### Bras en C et prise en T

180 kg. Scooters et fauteuils roulants électriques.



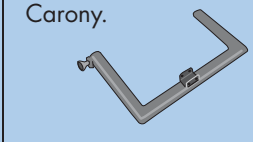
### Pince et prise en T

Scooters avec assise amovible. 180 kg.



### Étrier de levage Carony

Pour structure à roues Carony.



## ● Tête de grue rétractable

La tête de grue de Carolift 6000 peut être rétractée quand la grue n'est pas utilisée, ce qui laisse beaucoup de place dans le coffre à bagages pour accueillir d'autres objets.



Carolift 6000 soulève et charge la structure d'un fauteuil roulant Carony Go dans une Peugeot 406 à hayon arrière très incliné.

## ● Fiabilité et sécurité

Une robuste boîte de vitesses permet de commander la grue avec fiabilité et sans nécessité d'entretien.

Le traitement de surface des grues est réalisé à l'aide d'une peinture noire haute résistante.

Les grues sont testées et portent le marquage CE ; l'installation de la grue fait appel à une console de montage très stable à plusieurs points d'ancrage dans la voiture.

La vitesse de la grue peut être reprogrammée par l'installateur pour s'adapter aux besoins de l'utilisateur.

