

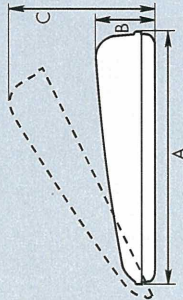


ROOFspider

Un coffre de toit qui se charge
de votre fauteuil roulant !

Caractéristiques techniques

Longueur (A).....	235 cm
Largeur.....	125 cm
Hauteur (B).....	42 cm
Hauteur, coffre de toit ouvert (C).....	112 cm
Poids.....	<50 kg
Charge maximale.....	25 kg

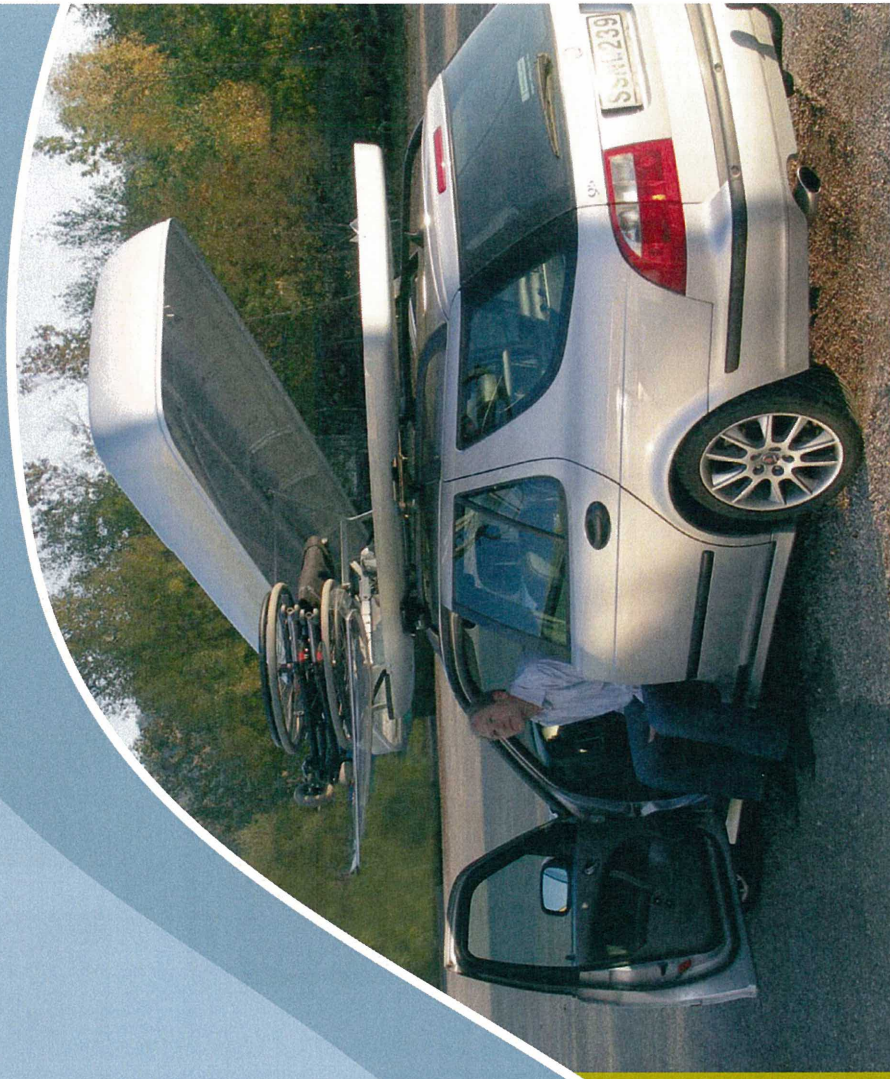


Tension du système.....	12 V
Consommation coffre fermé.....	4,5 mA
Consommation coffre ouvert.....	60 mA
Consommation en fonctionnement.....	2 - 12 A
Coupe-circuit.....	coupe-circuit automatique 10 A

Sécurité et tests

Le système ROOF SPIDER répond aux exigences de la norme DIN 75302 qui garantit que le produit a été soumis aux tests suivants :

- Test de collision avec charge de 25 kg;
- Test de résistance au feu ISO 11925-2
- Test de résistance aux chocs (2,5 kg) à une température de -20°C
- Test de résistance à la chaleur (+60°C)
- Test de CEM (compatibilité électromagnétique) directive 72/245/EEG, règlement ECER 10
- Test de résistance des charnières



Pour plus d'information
rendez-vous sur le site
www.autoadapt.com



Autoadapt AB
Hedelforsvägen 6
S-443 61 Stenköllen, Suède
Téléphone : 0302 55820 Télécopie : 0302 55829
Adresse électronique : contact@autoadapt.se
www.autoadapt.com
www.autoadapt.fr

auto
ADAPT
for your independence

DES INVENTIONS QUI FACILITENT LA VIE

ROOF spider

Côté conducteur ou côté passager

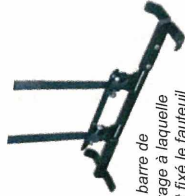
Avec le système ROOF SPIDER, votre fauteuil roulant peut être chargé et déchargé côté conducteur ou côté passager. Ainsi vous avez le choix entre conduire ou occuper la place du passager. La télécommande à fil vous permet de sélectionner le côté qui vous convient.

Le coffre de toit est prévu pour un fauteuil roulant pliant par croisillon de 25 kg maximum.

- Charge le fauteuil roulant côté conducteur ou côté passager
- Léger, moins de 50 kg à vide
- Faible hauteur, 42 cm au-dessus de la galerie fixée au toit du véhicule
- Système de secours en cas de nécessité
- Soumis aux tests de collision et conforme aux normes CE



Le système Roof Spider charge le fauteuil depuis le côté conducteur ou le côté passager



La barre de levage à laquelle est fixé le fauteuil

Le fauteuil roulant replié avec la barre de levage

Pour ranger votre fauteuil roulant

Quittez votre fauteuil roulant pour vous installer sur le siège avant de la voiture, côté conducteur ou côté passager.

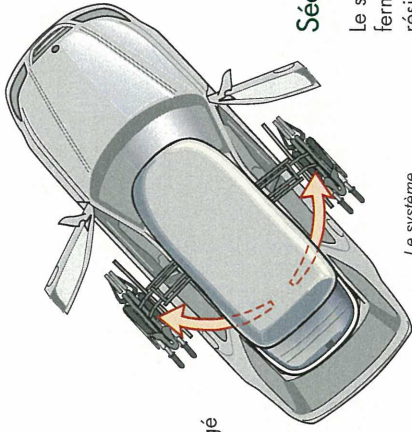
Placez le fauteuil de manière à le positionner correctement par rapport à la barre de levage. Appuyez sur le bouton de la télécommande correspondant au côté depuis lequel doit se faire le chargement ; ceci déclenche l'ouverture du coffre de toit et la descente du dispositif de levage.

Veillez à bien accrocher le fauteuil replié en glissant la barre de levage entre les bords latéraux du fauteuil.

Appuyez sur le bouton de la télécommande (flèche vers le haut) pour faire monter le fauteuil dans le coffre de toit.



Télécommande à fil



Sécurité

Le système ROOF SPIDER a fait l'objet de tests de collision, le coffre renfermant une charge de 25 kg. Il a également été soumis à des tests de résistance aux chocs à une température -20°C, de résistance à la chaleur (+60°C), de sensibilité aux perturbations électromagnétiques, de résistance au feu etc. Le produit est en outre conforme aux normes CE.



Pour plus de sécurité en cas de nécessité, le coffre de toit peut être manœuvré au moyen d'un « câble de secours » disposant de boutons lequel se branche sur le tableau de bord. Le coffre de toit peut en outre être ouvert manuellement à l'aide des outils de secours fournis avec le produit.

Confort

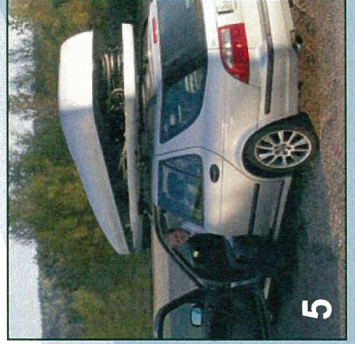
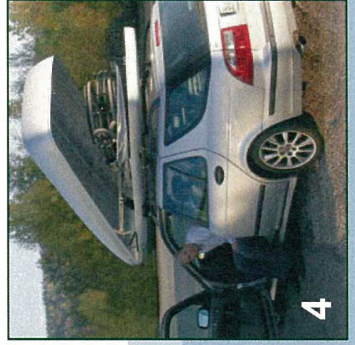
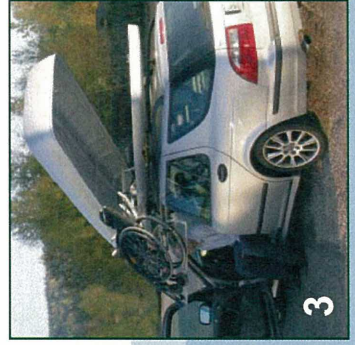
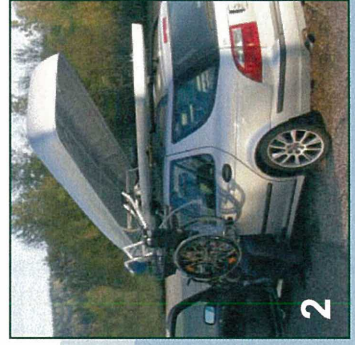
Le système ROOF SPIDER vous permet d'être totalement autonome.

De plus, une fois le fauteuil rangé dans le coffre de toit, vous conservez tout l'espace de l'habitacle qui demeure également plus propre.

Grâce à son faible poids (<50 kg à vide) le coffre de toit s'adapte à pratiquement tous les modèles de véhicules. Il suffit de veiller à la hauteur de l'entrée de votre garage, le coffre de toit ajoutant 42 cm à partir de la galerie.



Il est également possible de charger le coffre de toit côté passager.



1

2

3

4

5